



FARIZON



Distribuido por:



CIDCOM

FARIZON  
**SUPER  
VAN**

 EL PODER DEL DRAGON. 龙的力量

[atencionclientes@cidcom.mx](mailto:atencionclientes@cidcom.mx)



**FARIZON**

Distribuido por:



**CIDCOM**

**I. Concepto de producto Super VAN**

**II. Planificación de productos Super Van**

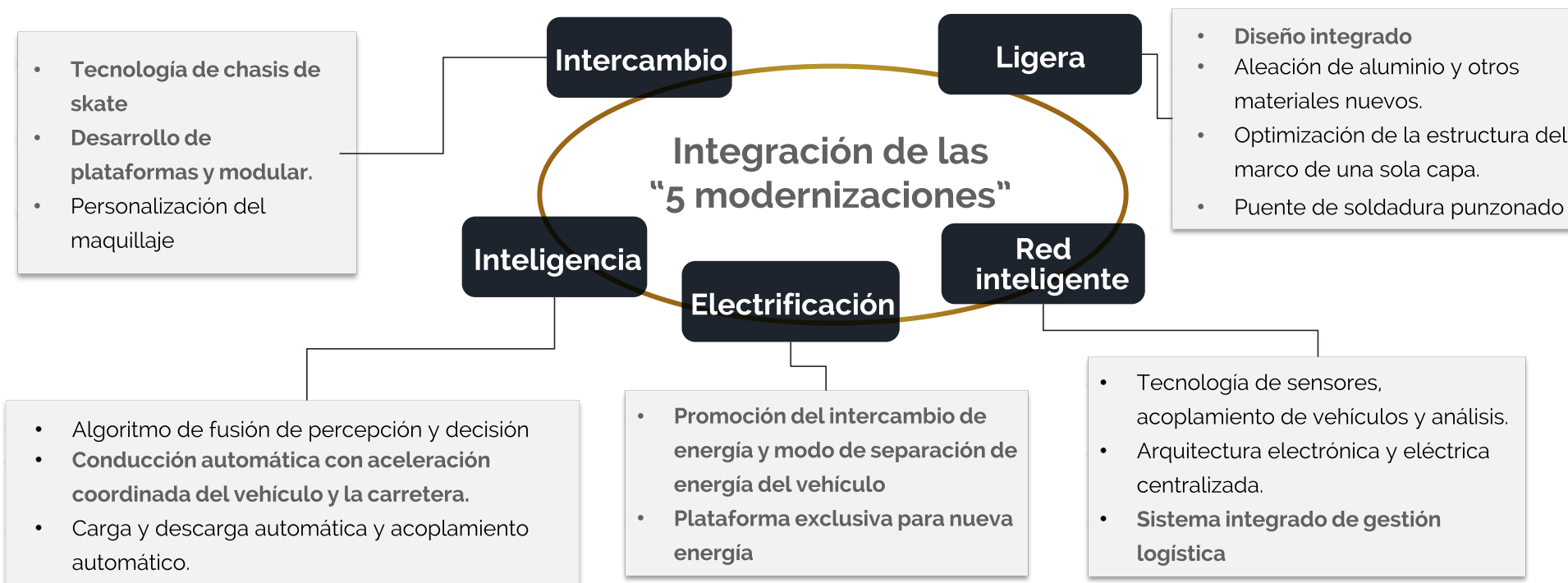
**III. Introducción del producto Super VAN**



Con el desarrollo de la industria logística y la tecnología de productos, los modelos VAN muestran una tendencia de profunda personalización y desarrollo inteligente. Los productos buscan espacio, largo alcance, conveniencia y confiabilidad, personalización de la demanda, conducción inteligente, capacidad de monitoreo de plataforma, seguridad del producto y buena experiencia de conducción.



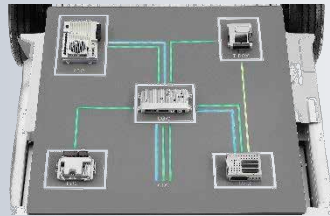
**Tendencia tecnológica:** la tecnología de las "5 modernizaciones" ha acelerado su evolución, y las tendencias tecnológicas del intercambio de energía, la nueva plataforma exclusiva de energía, la conducción automática, el sistema de gestión logística integrada, el chasis de patineta con control por cable, etc., se han vuelto cada vez más evidentes.



04 Tendencias de producto VAN →

Ciudad logística inteligente, personalizable, ampliable, actualizable, evolutiva, segura e inteligente, nueva referencia de producto VAN de energía

Arquitectura electrónica de mezcla multidominio



Conducción inteligente

Monitoreo Inteligente de Plataforma

Chasis de skate por cable.



Gran espacio

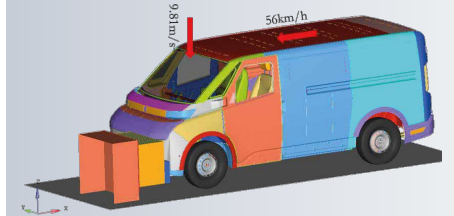
Personalización

Conveniencia

Largo alcance

Experiencia de manejo

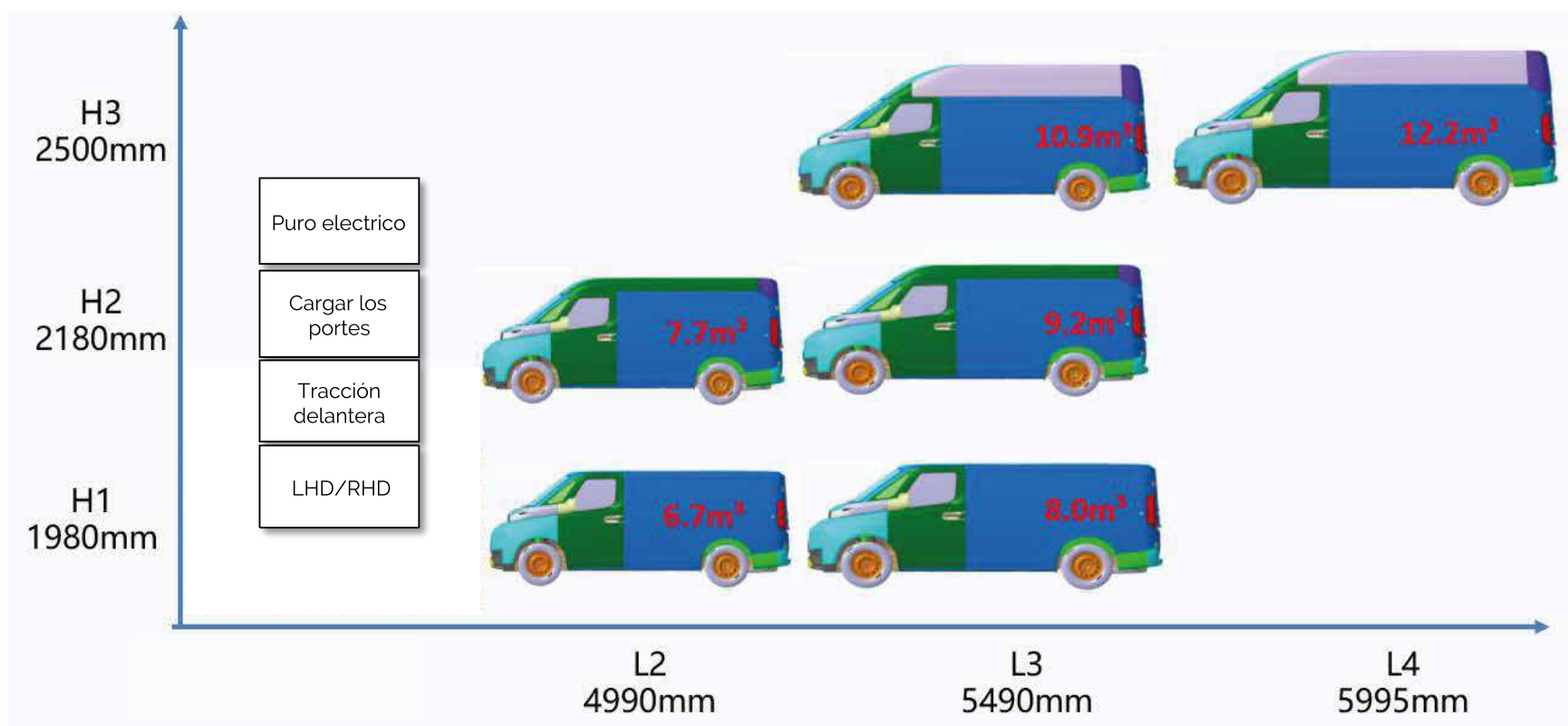
Estándar europeo de colisión



Fiabilidad

Alta seguridad

Está previsto que el primer lote de productos extranjeros desarrolle cinco productos basados en la plataforma 350:





# FARIZON

Distribuido por:



Ciencia Ficción

Vanguardia



# DISEÑO



# FARIZON

Distribuido por:



## DISEÑO INTERIOR

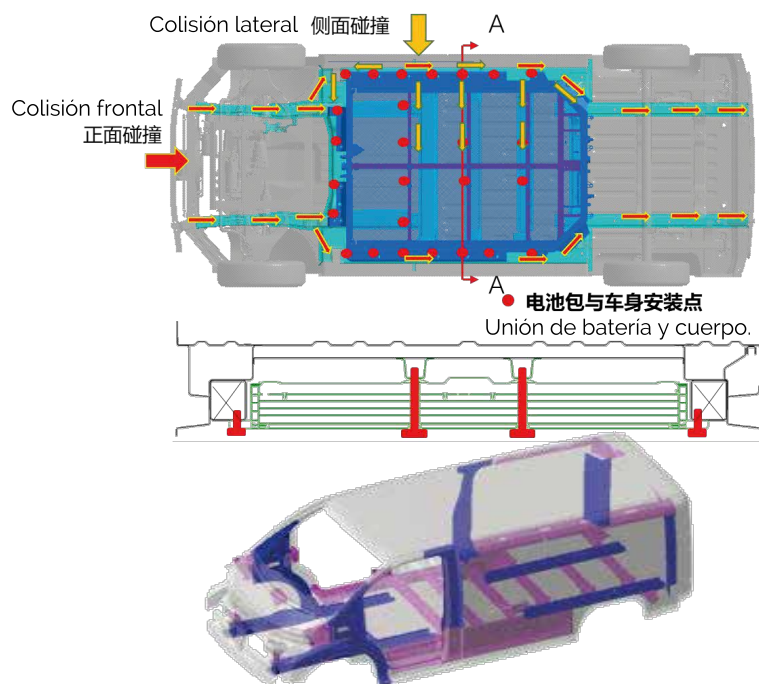


**Espacio:** la arquitectura física inteligente controlada por cable tiene un punto duro bajo y un diseño de voladizo frontal corto. Super VAN puede proporcionar más espacio, más de un cuadrado más grande que los vehículos en la misma especificación

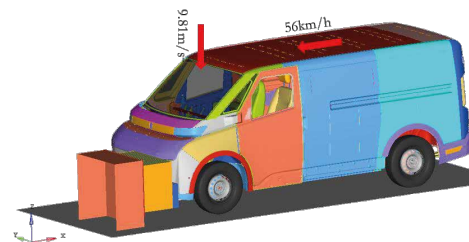
**Alcance:** La aplicación del sistema de energía avanzado en la misma plataforma de Zeeker y el diseño de baja resistencia al viento de 0.32Cd hacen que la súper VAN tenga un alcance más largo.



Cumplir con el estándar europeo de colisiones; Equipado con AEB, ACC, 360 Look y otras configuraciones de conducción auxiliares, proporcionando protección de seguridad activa y pasiva integral

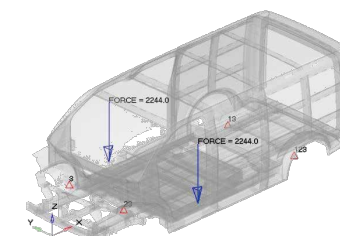


Diseño integrado de batería de potencia demodulada y carrocería del vehículo: Se aplican juntos acero de alta resistencia, acero conformado en caliente y aluminio, y se diseña paramétricamente la trayectoria de transmisión de fuerza.



Cumplir con los estándares europeos de seguridad en caso de colisión

Rigidez a la flexión: **34000N/mm**  
Rigidez torsional: **13000N.m/°**



Diseño de alta confiabilidad



Sistema de seguridad activa integral

**10** Conveniencia →

**SuperVAN adopta la puerta corrediza lateral sin diseño de pilar B** para proporcionar más espacio de carga lateral; La interfaz DIY está preestablecida en la bodega de carga, lo que puede realizar funciones de carga convenientes como partición de carga, unión lateral y bandeja deslizante.



**11**

Personalización



SuperVAN adopta un diseño modular para construir modelos como Cargo, Combi, Minibus, Carrier VAN, etc., rompe los límites entre pasajeros y negocios, y puede realizar una personalización personalizada en profundidad.



En investigación sobre tecnología de control de chasis por cable, liderando la tendencia de

Precisión de dirección

转角精度提升至 .....

**0.1°**

Recuperación de energía de frenado

制动能量回收能力提升至 .....

**0.3g**



Respuesta del control eléctrico de la dirección

..... 线控转向响应时间低至

**100ms**

Respuesta de frenado de control eléctrico

..... 线控制动系统建压响应时间低至

**150ms**

**Tiempo de respuesta más rápido**

**Control más precisa**

**Separación completa del chasis y la carrocería**

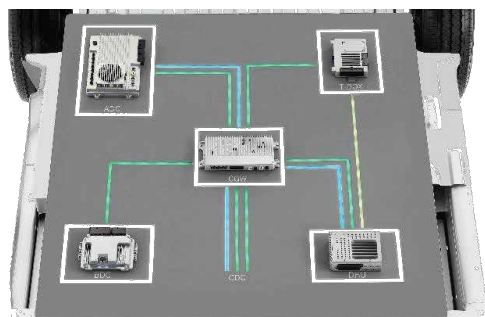
**Entorno operativo más seguro**

**Capacidad de recuperación de energía más estable**

**Base de la conducción automática**

Basándose en la arquitectura inteligente líder en la industria y apuntando a la demanda de los vehículos de la industria comercial, proporciona a los usuarios las funciones de seguridad inteligentes necesarias para lograr monitoreo, gestión y protección en tiempo real de personas/vehículos/bienes.

### Arquitectura electrónica de mezcla multidominio



- Desarrollo de seguridad funcional y seguridad de la información basada en estándares europeos.
- Tecnología Ethernet: comunicación y diagnóstico de datos de alto ancho de banda de 100 M
- Tecnología AUTOSAR: formato de intercambio de datos estandarizado
- Tecnología SOA: estandarice la interfaz de servicio de la capa de aplicaciones para facilitar el desarrollo personalizado

### Monitorización de plataforma de - Persona/vehículo/carga

Centrarse en las necesidades principales de la industria comercial y establecer el punto de referencia tecnológico líder de la industria con seguridad inteligente.



Monitoreo de vehículo



Monitoreo del conductor



Monitoreo de carga



Monitoreo de resistencia

**Nota:** Actualmente, esta función solo está abierta para China y el mercado internacional se puede abrir una vez finalizada la construcción en segundo plano.

Type	Item	H1L2	H2L2	H1L3	H2L3	H3L3	H3L4
Tamaño del vehículo Vehicle size	Longitud del vehículo Vehicle length(mm)	4990		5490			5950
	Ancho del vehículo Vehicle width(mm)	1980					
	Altura del vehículo Vehicle height(mm)	1980	2180	1980	2180	2500	2500
	Voladizo delantero/voladizo trasero(mm) Front overhang/rear overhang(mm)	830/1060					830/1420
	Distancia entre ejes (mm) Wheelbase(mm)	3100		3600			
Tamaño de contenedor Container size	Longitud interna Maximum internal length(mm)	2635		3135			3490
	Ancho interior Maximum internal width(mm)	1785					
	Altura interna Maximum internal height(mm)	1433	1633	1433	1633	1953	1953
	anchura de vía Width between wheel packages(mm)	1385					
	Espacio interno Maximum internal space(m³)	6.7	7.7	8.0	9.2	10.9	12.2
	Altura de la plataforma Pallet height(mm)	550					
Peso Weight	CVW(kg)	2080	2110	2130	2160	2200	2465
	GVW(kg)	3495					
	Masa de carga Loading mass(kg)	1415	1385	1365	1335	1295	1030
Energía y economía Power & Economy	Velocidad máxima Maximum speed	120km/h					120km/h
	Pendiente máxima de ascenso Maximum climbing slope	30%					25%
	Consumo de energía Power consumption (kWh/100km@WLTC)	≤ 21.5@51.5kWh					≤ 24@82.88kWh
	Alcance Range(km@WLTC)	200@51.5kWh					270@82.88kWh

Product configuration	Cargo
suspensión suspension	Brazo transversal doble delantero + ballesta trasera Front double cross arm+rear leaf spring
frenado/braking	ABS/EHB+EPB/Autohold
direccion/steering	R-EPS
Volante Steering wheel	Volante multifunción/Multi function steering wheel
arranque/starter	Arranque con una sola tecla+entrada sin llave+arranque sin llave One key start+keyless entry+keyless start
Combinación de instrumentos Instrument cluster	LCD completo de 7 pulgadas/7 inch full LCD
Modo de conducción Driving mode	Modo económico/comfort/pedal único Economy/comfort/single pedal mode
Red networking	OTA+gestión de flotas+monitoreo remoto de vehículo en nube OTA+fleet management+vehicle cloud remote monitoring
Otro other	TPMS, interrupción de energía por colisión, Bluetooth, aire acondicionado eléctrico, etc. TPMS, collision power interrupt, Bluetooth, electric air conditioner, etc
Configuración opcional/Optional configuration	
Pantalla de control central central control screen	HMI de 12,3 pulgadas+reconocimiento de voz+interconexión de teléfono móvil 12.3-inch HMI+voice recognition+mobile phone interconnection
Llave digital Digital key	Llave Bluetooth/llave de teléfono móvil Bluetooth key/mobile phone key
asistencia al conductor driver assistance	ACC, AEB, 360 look around, LKA, LCA, DOW, etc
Piloto automático Autopilot	Piloto automático en rutas específicas, conducción autónoma en parques Automatic driving of specific routes and area
Descarga exterior outside discharge	V2L/220V CA (3,3kW)



**CIDCOM**

Contacto

**33 1357 1560**

**[atencionaclientes@cidcom.mx](mailto:atencionaclientes@cidcom.mx)**